

Se colocará umbrales según MCP

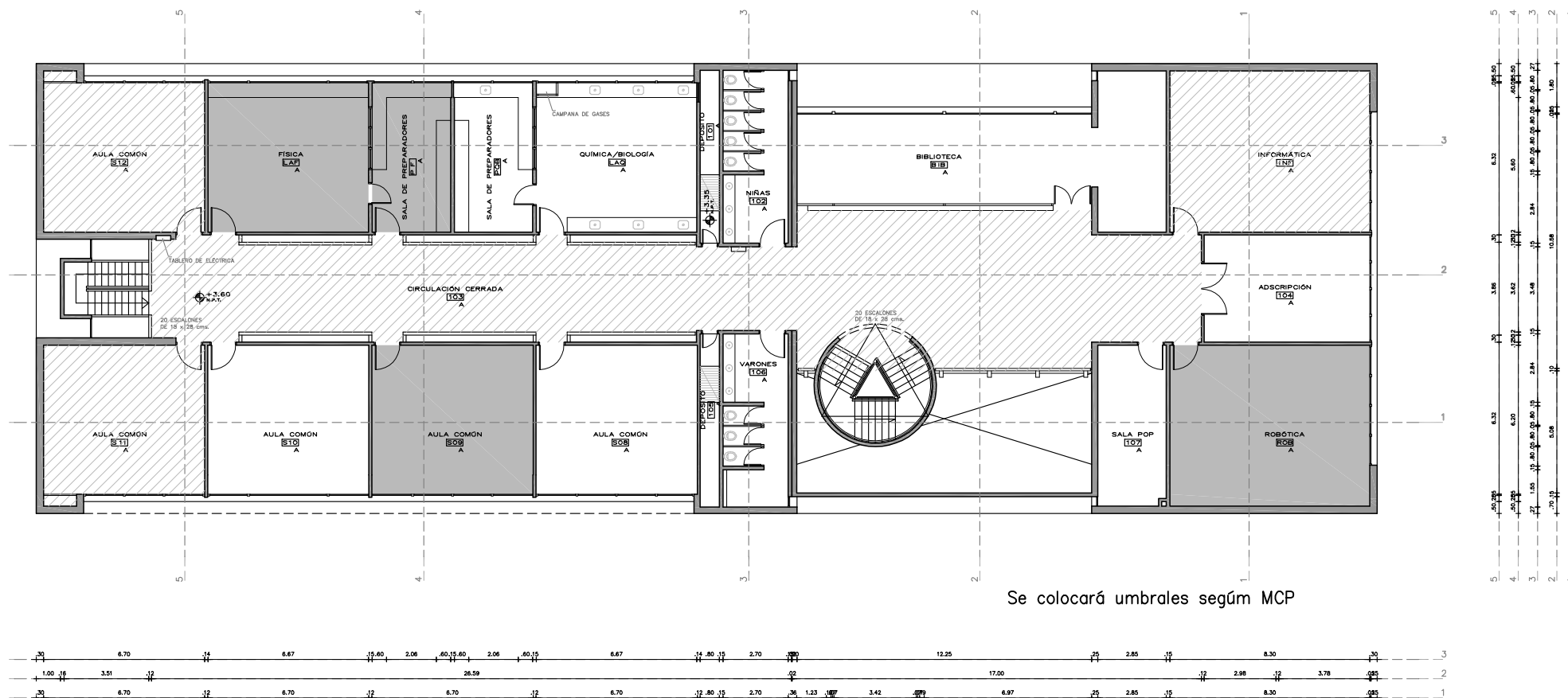
CUADRO DE ÁREAS – SUSTITUCIÓN DE PAVIMENTOS			
PLANTA	RECINTO	IDENT.	ÁREA
PB	SUM – TEATRO	SUM	106 M2
1º PISO	CIRCULACIÓN	008	200 M2
1º PISO	AULA	S11	42 M2
1º PISO	AULA	S12	42 M2
1º PISO	AULA INFORMÁTICA	INF	56 M2

Total 446 m2

CUADRO DE ÁREAS – REPARACIÓN DE PAVIMENTOS			
PLANTA	RECINTO	IDENT.	ÁREA
1º PISO	AULA	S09	14 M2
1º PISO	LABORATORIO DE FISICA	LAF	14 M2
1º PISO	SALA PREP. FISICA	PF	7 M2
1º PISO	AULA ROBÓTICA	ROB	18 M2

Total 53 m2

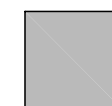
nota: se considera 1/3 del local



Se colocará umbrales según MCP



PAVIMENTO A CAMBIAR



PAVIMENTO A REPARAR



CONSEJO DE EDUCACIÓN SECUNDARIA  
DEPARTAMENTO DE INFRAESTRUCTURA EDILICIA

OBRA:  
LICEO N°46  
CNO. DE LAS TROPAS 2428

LOCALIDAD:  
MONTEVIDEO  
DEPARTAMENTO:  
MONTEVIDEO

FECHA:  
NOV. 2020  
ESCALA:  
1:250

PLANO DE:  
ALBAÑILERÍA  
PLANTA BAJA Y PRIMER PISO

ARQUITECTO:  
FIRMA:  
VIRGINIA CARRERO

AYTE. de ARQTO.:  
JULIANA FAGALDE

TECNICO:  
FIRMA:

LAMINA Nro:  
L 2

A1